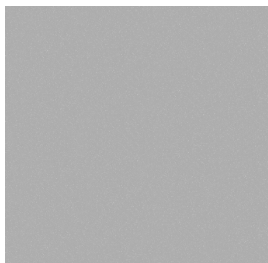


KNIHA STANDARDŮ

Výrobek:	Vsyp pro drátkobetonovou podlahu	Datum:	5/30/2022
č. listu:	03-03	Vypracoval:	Smart Projekt s.r.o.

Barva dle výběru architekta – odstíny šedé (pohledový beton):



Použitá barevnost je pouze orientační. Přesný odstín bude předmětem vzorkování.

Specifikace:

Vsyp pro vytvoření vysoce odolného a trvanlivého povrchu betonových monolitických podlah aplikací do čerstvě položené betonové směsi. Opakovaným hlazením se vytvoří velmi odolný a hladký povrch s přirozenou nekluzností. Vhodný pro vnitřní použití. Dilatace jsou řešeny pomocí nerezových dilatačních lišt. Velmi dobrá odolnost vůči provoznímu zatížení. Výborná odolnost proti rázům, dlouhá životnost podlahy, protiskluzné vlastnosti, bezprašnost, zvýšená odolnost vůči olejům a mastnotám. Cementový vsyp pro betonové podlahy podle EN 13813, třída CT-C70-F7-AR0

Odolnost proti ohrusu	řída AR0,5 (hloubku ohrusu ~38 µm)	ČSN EN 13892-4
Pevnost v tlaku	≥ 70 MPa (po 28 dnech)	ČSN EN 13892-2
Pevnost v ohybu	≥ 7,0 MPa (po 28 dnech)	ČSN EN 13892-2
Reakce na oheň	A1fl	ČSN EN 13501-1

Ostatní pokyny:

Pokládka dle technologického předpisu výrobce, platného v době realizace.

Všechna barevná provedení materiálů nutno vyzkoušet před zahájením stavby a schválit architektem a investorem.

Sokl výšky 100mm oddilátován od konstrukce (ostrý přechod bez fabionu). Součinitel smykového tření dle ČSN 744505 musí být min. 0,5.